



Hun vakantieverblijf in Knokke is voor het gezin meer dan een tweede thuishaven. Het is een rustgevende plek aan de Belgische kust waar het zalig uitwaaien is en de zon na een regenbui snel weer de kop opsteekt en je omarmt. Een plek waar je de dagelijkse beslomeringen kunt relativeren en de tijd even stilstaat, waarna je weer relaxed terugkeert naar de reële wereld.

Thuis in Knokke

LEVEN MET KUNST

Een doodlopend straatje brengt ons bij een achterin gelegen villa van Belim Bouwteam in wit en grijs. Wolken van buxus flankeren de voordeur en die natuurlijke touch wordt doorgetrokken in het doorleefde houtwerk. Het interieur draagt de tijdloze stempel van wijlen binnenhuisinrichter Jean De Meulder. Er is gewerkt met duurzame materialen die mooi verouderen. Het zachte blauwgrijs van de gordijnen

en de tapijten is hier aan zee een passende accentkleur. De openheid verwijst eveneens naar de maritieme sfeer. De hal gaat deurloos over in de woonkamer met eettafel, kaarthoekje, zithoek en tv-kamer. En die helderheid en ademruimte worden nog versterkt door het wit van de plafonds, de ramen en orchideeën. Hier wonen wereldreizigers en kunstverzamelaars, dat zie je in een oogopslag.

227 DPI





In de woonkamer hangt een Panamarenko en de hal toont ons een kleurrijk vijfluk van Allan McCollum.

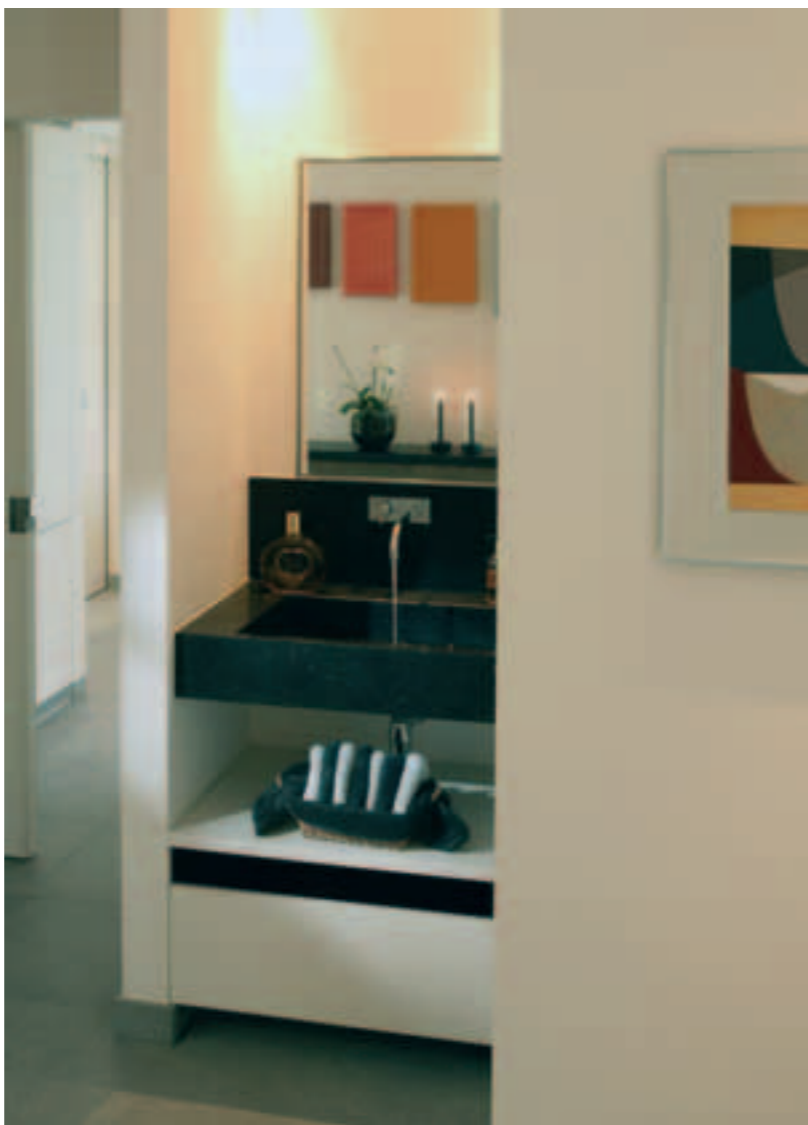
VAKANTIEGEVOEL

Op een plank naast de strakke haard in de zithoek staat, tussen de vele boeken, een beeld van Niki de Saint Phalle. Jeff Koons tekent voor het schattige hondje. De werken aan de muur zijn van Heimo Zobernig en Panamarenko. De kasten in de open tv-kamer zijn wit geolied en er staat een salontafel met oosters karakter. Kaarsen, gedempt licht van lampjes en klassieke muziek zorgen in het hele huis voor sobere en genoeglijke gezelligheid. En door de bruintinten van de fauteuils gaat er een huiselijke rust uit van het geheel. Ontspanning troef. Een erker in de zithoek maakt de overgang naar het terras. Het vakantiegevoel is hier nooit ver weg.



GEEN KOPZORGEN

Belim Bouwteam levert stuk voor stuk pareltjes van huizen af. Deze villabouwer uit Melle is van alle markten thuis, van klassiek tot modern. Daarbij wordt steeds de stijlkeuze van de klant gerespecteerd. Voor Knokke is agent Claudine Vasseur een belangrijke pion. 'Mensen spreken mij aan om hun project te coördineren, in samenwerking met Belim Bouwteam. En om hen te behoeden voor alle kopzorgen.' Bij Belim Bouwteam valt, naast gedegen vakmanschap, de betrokkenheid en het persoonlijk engagement niet weg te cijferen.





Het woord 'liefde' in het Hebreeuwse schrift prijkt uitvergroot in de zithoek.

ZEE AAN OPBERGRUIMTE

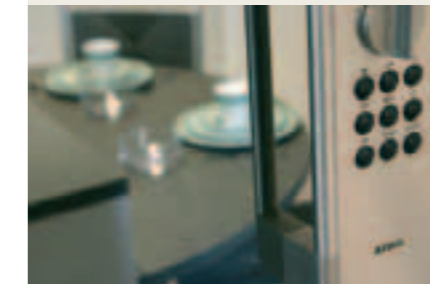
Het werk boven de tafel past perfect in het kleurenplaatje van de eetkamer. Openstaande schuifdeuren brengen ons in de keuken met ontbijttoeg. Er is gewerkt met bladen in onderhoudsvriendelijke lavasteen. De apparaten zijn van ATAG: de afzuigkap, het kookvuur, de vaatwasser, die verstopt zit in het werkblok, en de heteluchtoven en de magnetron, die boven elkaar zijn ingebouwd. Wandvullende kasten bieden een zee aan opbergruimte. De radiator, type Planar, werd mee geschilderd met de muren. Bij Vasco vind je twee benaderingen: ofwel opteer je voor een sier-radiator die bescheiden in het kader verzinkt, ofwel voor een toestel dat als een eyecatcher fungeert, zoals het glimmende model in de badkamer.



De kom op de tafel is een ontwerp van John Pawson.



In de eetkamer kijkt een tafeltje uit op de tuin. Je treft er de bewoners vaak met gasten, bruggend met veel animo.



Het interieur oogt helder als zeelucht.

De uitschuifbare designafzuigkap van ATAG munt uit in efficiëntie en discretie. En de twee ovens dragen hetzelfde kwaliteitslabel.





De zeefdruk op de master bedroom is van Valerio Adami.



Je waant je hier
in een kunstgalerie.

De papierkunst in de
gastenkamer is een heuse
trompe-l'oeil, waarbij het beeld
constant verandert volgens je
standpunt.

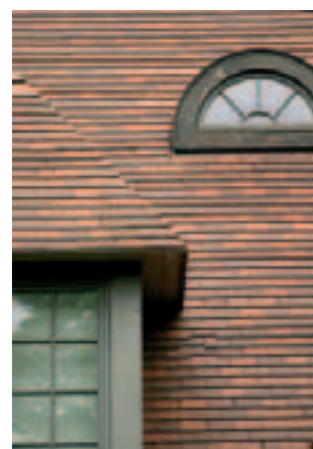


MET OPEN ARMEN

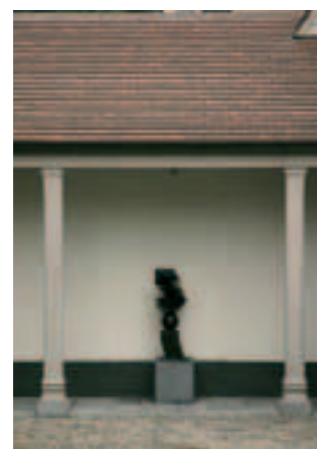
Alle slaapkamers hebben grote dressingkasten. Subtiel en leuk: de trekkers zijn lipjes in leder. In de badkamer gaan toilet en douche schuil achter mat glas. Het bad nodigt uit tot luilekker genieten met hotelallure. Vooraan is er boven de garages nog een gastenverblijf met een aparte ingang. Als je ernaartoe loopt, passeer je een beeld van Paul Bury. Dit gezin ontvangt graag familie en vrienden. Je wordt hier met open armen ontvangen en blijven slapen vormt nooit een probleem. Alle bovenverdiepingen worden immers optimaal benut. Aan ruimte om te overnachten is er dus geen gebrek.



Belim Bouwteam heeft hier de beschikbare ruimte optimaal benut.



De ingewikkelde constructie van het dak met tegelpanen van Koramic is een knap staaltje vakmanschap.



Onder de dakoversteek prijkt een beeld van Paul Bury.



Het gastenverblijf heeft een aparte ingang.



ZET DE ZON NAAR JE HAND

Het zwembad wordt verwarmd met zonnepanelen van Koramic. Die bevinden zich in een dakvlak dat niet meteen opvalt, ideaal om de zon op te vangen. De energie wordt niet alleen benut voor het zwembad, maar ook in de woning. KoraSun laat zich perfect integreren in het dak door middel van speciale haken, een magnetische bevestiging en de ondersteuning van keramische draagpannen. Dankzij dit *plug & play*-systeem heeft de dakdekker geen snijwerk.

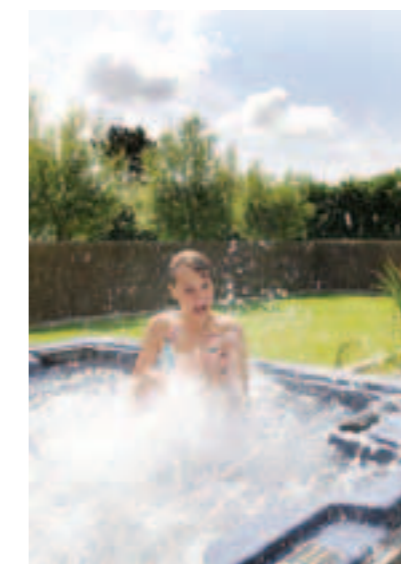
De villa getuigt van meesterlijke bouwkunst.



In de tuin staat een poolhouse van British Ornamentals.



Als het feest is in de tuin, wordt de tafel gedekt met goed van Globuy.



ClimaWorld installeerde hier de luxueuze tuinspa.



info

BELIM BOUWTEAM
 Gontrode Heirweg 138, 9090 Melle (B),
 tel.: 0032(0)9/272.50.00, fax: 0032(0)9/272.50.01,
 GSM: 0032(0)475/72.08.71 (Claudine Vasseur,
 agent voor Knokke),
 e-mail: info@belim.be, website: www.belim.be